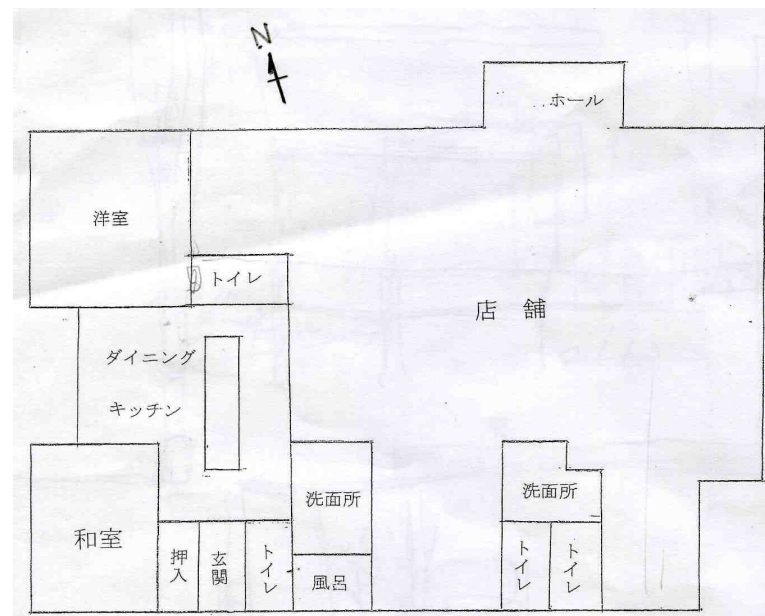


富士山眺望良好・レストランに最適

「世界文化遺産」申請
「富士山ナンバー」
でますます注目の立地
富士山・登山道沿い



図面と現況が異なる場合は、現況を優先します。

土地 195.17坪
店舗住宅 45.23坪
価格 3,790万円

人気の富士宮やきそば
などの店舗に最適



内・外装、リフォーム済み
車21台 駐車可能

物件種目	店舗併用住宅			
間取り	2LDK + 店舗			
物件所在地	富士宮市山宮			
価格	3,790万円			
土地	地目	宅地	現況	建付地
	地積 (公簿)	655.22㎡ (195.17坪)		
建物	種別	店舗併用住宅	構造	木造平屋建
	延床面積	149.54㎡ (45.23坪)	築	平成1年9月 (築18年)
接道状況	東側 県道10m、西側市道4m			
設備	上水道	市営水道	下水	浄化槽
	電気	東京電力	ガス	プロパン
都市計画	市街化区域		用途地域	第1種住居地域
	建坪率	60%	容積率	200%
他の法令上の制限				
引渡日	応談			
交通	JR身延線・富士宮駅から富士急静岡バスに乗車、万野原団地入り口下車20m			
備考	直近、内・外装、リフォーム済み 車21台駐車可能			



不動産と富士ドームハウスの
サンライフ(有)
静岡県知事(2)第12087号
(社)静岡県宅地建物取引業協会会員

TEL 0544-54-3012 コーポは サンライフ
FAX 0544-54-1173
〒418-0103
静岡県富士宮市上井出 3491-16
(白糸グリーンヒル別荘地内)
<http://fujisunlife.com>

取引形態	仲介
手数料	
整理番号	0703801