

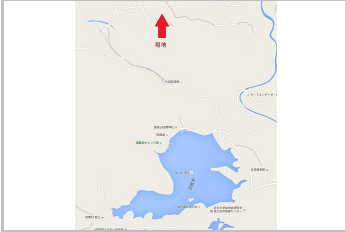
セカンドハウスとして使用中。再建築可能です。

富士宮駅から車で20分

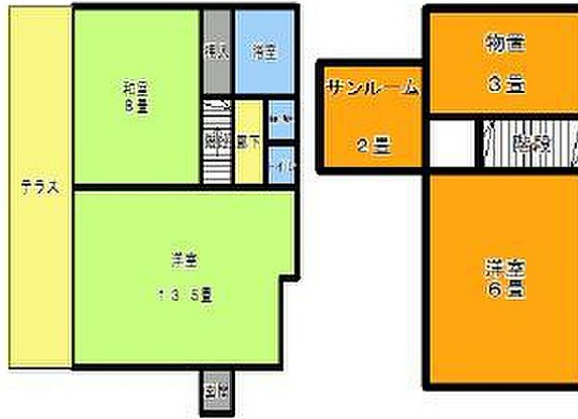
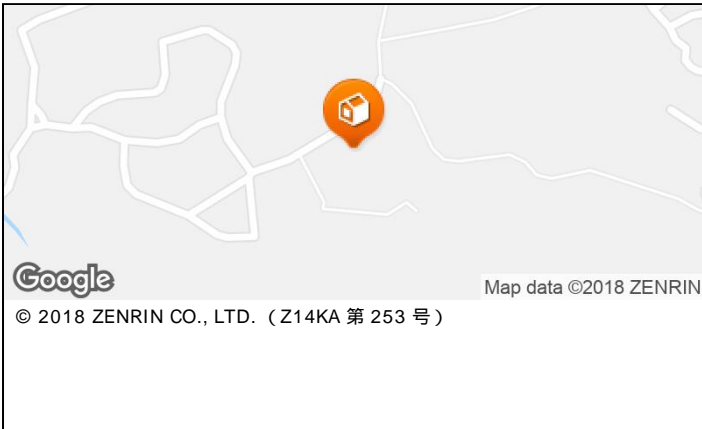
2SLDK 和室 8畳(1階) リビングダイニングキッチン 13.5帖(1階) 洋室 6帖(2階) 収納 3帖(2階)

建物 : 68.73㎡

土地 : 617.19㎡



周辺情報



物件種別	中古一戸建て		
建物名	静岡県富士宮市猪之頭2252-9		
価格	390万円		
所在地	静岡県富士宮市猪之頭2252-9		
築年月 (築年数)	1972年1月(築47年)	建ぺい率	
建物構造	木造/2階建	容積率	
用途地域	無指定	都市計画	市街化調整区域
駐車場		土地権利	所有権
引渡し	相談	取引態様	一般媒介
接道状況			
キッチン			
設備サービス			
備考	水道年間24000円で使い放題。固定資産税年間25000円。ガス代月1900円目安。		



物件へのお問合せ

☎ 通話無料 0037-633-32816

【自社管理番号】00035923

<https://www.homes.co.jp/kodate/b-33300370000031/>

光IP電話、及びIP電話からご利用になれません。

この番号へのお問合せ期限は2018/11/06~2018/12/06です。期限を過ぎるとつながりません。

お問合せ番号
115034

サンライフ有限会社

静岡県知事(04)第012087号
静岡県富士宮市上井出3491-16

📍 JR身延線 西富士宮駅

営業時間 : 09:00 ~ 17:00(9:00 ~ 17:00)

定休日 : 不定休

スマートフォンで
店舗情報を確認する



LIFULL HOME'S