

土地93.9坪 建坪49坪木造平屋建。H23リフォーム済み。H30.12まで期間限定980万円

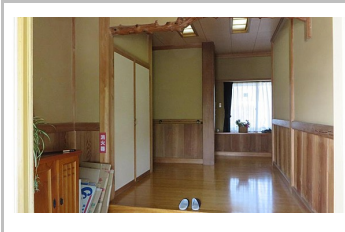
J R 身延線 塩之沢駅 徒歩15分

4SLDK

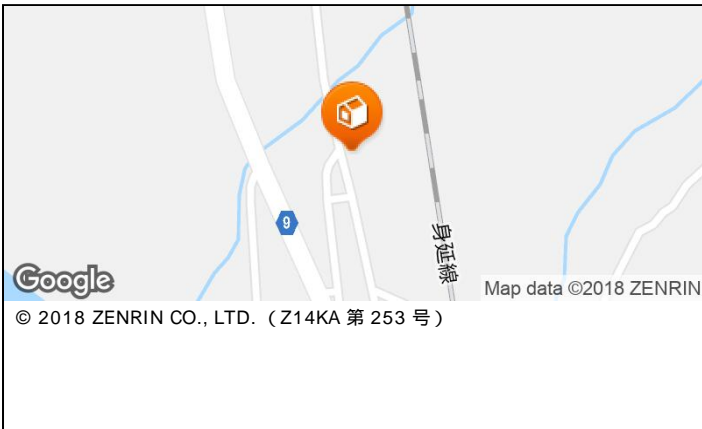
和室 8畳(1階) 和室 8畳(1階) 収納 4.1帖(1階) 洋室 6帖(1階)
洋室 7.1帖(1階) リビングダイニングキッチン 14帖(1階)

建物 : 162㎡

土地 : 310㎡



周辺情報



物件種別	中古一戸建て		
建物名	J R 身延線 塩之沢駅 徒歩15分		
価格	980万円		
所在地	山梨県南巨摩郡身延町帯金1110		
築年月 (築年数)	1998年4月(築21年)	建ぺい率	
建物構造	木造/1階建	容積率	
用途地域	-	都市計画	
駐車場	有 (5台)	土地権利	所有権
引渡し	相談	取引態様	一般媒介
接道状況			
キッチン			
設備サービス	プロパンガス		
備考	宅地へ地目変更中の農地あり。H30.12月までの期間限定の特別価格サービス物件		



物件へのお問合せ

☎ 通話無料 0037-633-32816

【自社管理番号】00061669

<https://www.homes.co.jp/kodate/b-33300370000026/>

光IP電話、及びIP電話からのご利用になれません。

この番号へのお問合せ期限は2018/09/12~2018/10/12です。期限を過ぎるとつながりません。

お問合せ番号
690543

サンライフ有限会社

静岡県知事(04)第012087号
静岡県富士宮市上井出3491-16

📍 J R 身延線 西富士宮駅

営業時間 : 09:00 ~ 17:00(9:00 ~ 17:00)

定休日 : 不定休

スマートフォンで
店舗情報を確認する



LIFULL HOME'S